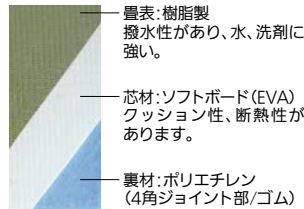


お風呂用の畳で、安心快適な入浴を。



- 足触りソフトで、温かく、滑りにくいお風呂場用畳です。
- 程よいクッション性があり、万一転倒してもけがをしにくく安全です。
- 緻密に織り込んだ畳表により、水に濡れても滑りにくく安心です。
- 複雑な形状のお風呂でも現場で自由にカッターでサイズ加工ができます。



畳表:樹脂製
撥水性があり、水、洗剤に強い。

芯材:ソフトボード(EVA)
クッション性、断熱性があります。

裏材:ポリエチレン
(4角ジョイント部/ゴム)

取寄せ商品 **KLASS**

湯ったりたたみ

153-0110

TC19079

1枚 **オープン価格**

- サイズ:900×900mm ●厚み17mm
- 重量:約1.5kg

運賃 無料(沖縄・離島を除く)

代引不可 お支払い方法が「代引き」のお客様は事前振込みをお願いします。

納期 標準納期 3~5日(メーカー直送)

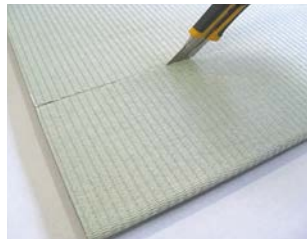
※取寄せ商品についてはP.869をご一読の上、ご注文をお願いします。

最新情報は
こちらから



施工方法 湯ったりたたみの施工

- 敷き込み施工が基本です。
- 畳がずれる場合は付属のジョイントパーツを使用してください。



①浴室の形状に合わせてカッター等により畳を裁断します。なるべく裁断面が壁側、浴槽壁面になるようにしてください。



②裁断面の仕上げと畳表のほつれ防止のため、はんだこて、アイロンなどで畳表の端面を溶かします。(温度は230℃程度が適温です)

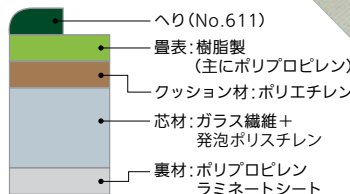
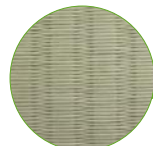


③畳表のほつれ止めのため畳表の裁断面に瞬間接着剤を施します。

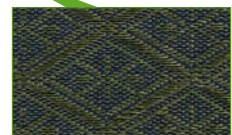


汚れはひと拭き! 水洗いのできる清潔な畳。

- 適度なクッション性があり、足触りが快適です。
- 1枚の重さ約4kg、厚さわずか15mmと、楽に扱えるので外に持ち出して手軽に水洗いできます。
- ダニ、カビが発生しにくい素材です。
- 日焼けに強く室内であれば、5年はほとんど変色しません。



へり(No.611)
畳表:樹脂製
(主にポリプロピレン)
クッション材:ポリエチレン
芯材:ガラス繊維+
発泡ポリスチレン
裏材:ポリプロピレン
ラミネートシート



No.611

取寄せ商品 **KLASS** ウォッシュابل畳 きよらか へり付きタイプ

商品コード	品番	規格	サイズ(mm)	重量	価格
153-0120	TC19010	1帖	890×1780	約4kg	1枚 オープン価格
153-0130	TC19011	半帖	890×890	約2kg	1枚 オープン価格

●厚み:15mm

運賃 無料(沖縄・離島を除く) 代引不可 お支払い方法が「代引き」のお客様は事前振込みをお願いします。

納期 標準納期 10~14日(メーカー直送)

※取寄せ商品についてはP.869をご一読の上、ご注文をお願いします。

バリアフリー

手すり

屋外用手すり

室内用手すり

トイレ用手すり

浴室用手すり

据置式手すり

手すり以外の商品

感染症対策

玄関

階段・廊下

トイレ

浴室・洗面所

寝室・居間

屋外

バリアフリー

金物

収納・内装

建築資材

水まわり

防犯

耐震・防災

ペット用品

接着・テープ・

清掃・補修

道具・工具

お役立ち

コーナー

豆知識

ご利用方法